

NYT FRA NORDKYST PROJECT CENTER

NYT INGENIØRFIRMA I NORDSJÆLLAND

NR. 2008-1

Nordkyst Project Center er beliggende i den lille landsby Søborg nær Gilleleje.

Nordkyst Project Center drives af Rune Gundersen, der har en erfaring på mere end 10 år i den rådgivende branche indenfor produkt- og produktionsudvikling .



Rune Gundersen
Udviklingsingeniør B.Sc
M.IDA

[Flere oplysninger](#)

HOVEDKOMPETENCER

- Produkt- og Produktionsudvikling
- Maskinkonstruktion i CAD (AutoCAD og Pro/E)
- Styring og dataopsamling (Labview og PLC)
- Testrigge til verificering og dataopsamling
- Prototyper og funktionsmodeller.
- Montageledelse og indkøring af maskiner og anlæg.

[Flere oplysninger](#)

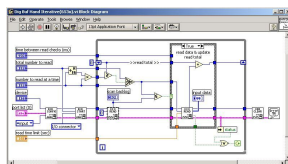
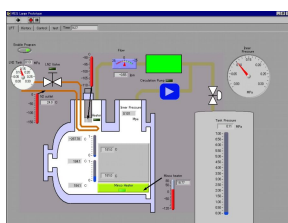
[Kontaktformular til Nordkyst Project Center](#)

LABVIEW

Se nogle af mulighederne ved at anvende Labview til styring og dataopsamling her: www.ni.com



FOKUS PÅ HURTIGE STYRINGER



Eksempel på brugergrænseflade og programmeringsgrænseflade i Labview

Nordkyst Project Center anvender Labview under de første faser af tests og udviklingsprojekter.

Med Labview kan et styringsforløb lynhurtigt programmeres med en grafisk grænseflade, og som en sidegevinst laves brugergrænsefladen i samme arbejdsangang.

Med Labview kan der foretages avancerede datalogninger og alle parametre kan løbene gemmes lokalt på en pc eller på et netværk, hvorfra de let kan analyseres i andre programmer fx Excel.

I Labview styringerne kan der laves interfaces til et antal af instrumenter og styringer som f. eks. Servosystemer, visionsystemer, Digitale- og analoge I/O kort.

[Flere oplysninger](#)

Hvis du vil have fjernet dit navn fra adresselisten, skal du [klikke her](#).

Hvis du har spørgsmål eller kommentarer, kan du sende en e-mail til os på adressen info@nordkyst.com eller ringe på +45 20 78 88 92